

ASS_SAP™ PLM

Ihr Business näher beim Kunden



Situation und Herausforderung

PLM (Product Lifecycle Management) steht für die Verbindung von technischen und betriebswirtschaftlichen Produktinformationen mit dem Ziel, diese ohne Medienbrüche und Informationsverluste im Idealfall über das ganze Unternehmen von der Produktentstehung über Entwicklung und Produktion bis hin zu Einkauf, Vertrieb, Service und über Unternehmensgrenzen hinweg zu verarbeiten.

Nachdem die ERP-Standardisierung und -Optimierung auch in der mittelständischen Industrie einen gewissen Reifegrad erreicht hat, wird Product Lifecycle Management die herstellenden Unternehmen in den nächsten Jahren massiv beschäftigen.

Bis zu 30 Prozent Zeitersparnis über die komplette Wertschöpfungskette wurde aus verschiedenen PLM-Projekten als Nutzenpotenzial ermittelt.

Ihrem Anspruch folgend, Komplettlösungen für SAP®-Anwender zu bieten, unterstützt die ASS.TEC ihre Kunden vor diesem Hintergrund zusätzlich auch als System-integrator bei der Lösung dieser horizontalen Integrationsaufgabe.

ASS.TEC bietet diese Unterstützung auf Basis der von SAP® zertifizierten CAD-Interfaces an, unabhängig davon, ob der Wettbewerbsvorteil für ein Unternehmen mit der PLM-Einführung aus der Produktentwicklung oder aus der Produktion bzw. den nachgelagerten Bereichen kommt.

Adäquate Partnerschaften zu CAD- bzw. Interface-Herstellern methodische Kompetenz und langjährige Erfahrung aus ERP-Integrationsprojekten stehen für einen abgesicherten Projekterfolg.

Vom gesamten PLM-Spektrum setzt ASS.TEC den Fokus auf

Life-Cycle Data Management und Design Collaboration

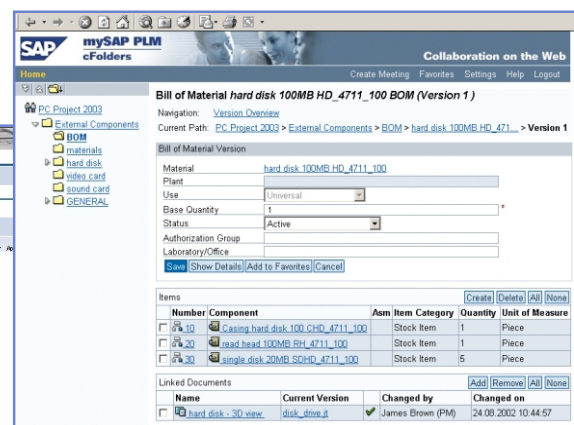
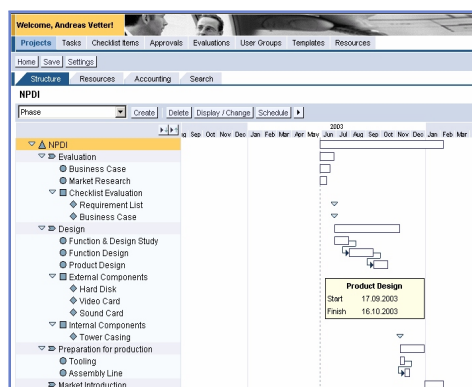
Dies umfaßt die Produktionbegleitung von der Idee, über die Entwicklung, Konstruktion, Fertigung,

Life-Cycle Collaboration mit der cProject Suite

Die cProject Suite besteht aus zwei webbasierten Anwendungen:

cFolders für die Design Collaboration

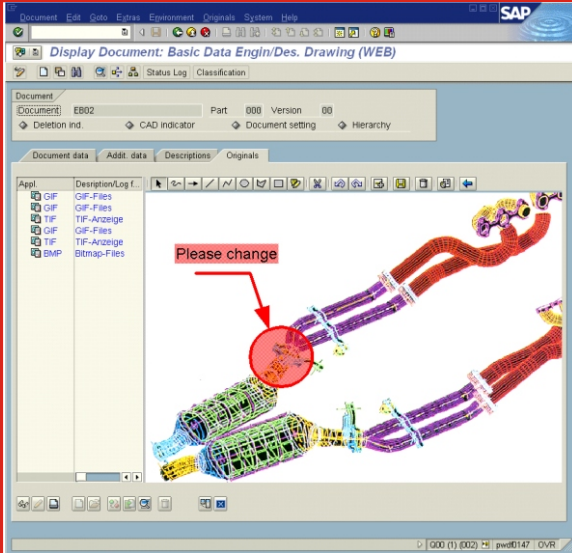
cProjects für das Projekt Management



Wachstum durch Erfolg.
Erfolg durch Wachstum.
Sicherheit für die Zukunft.

ASS_SAP™ PLM

Ihr Business näher beim Kunden



Life-Cycle Data Management

Dokumentenverwaltung

Die in SAP® R/3® integrierte Dokumentenverwaltung ermöglicht die Verknüpfung von Dokumenten mit vielen R/3®-Objekten. Durch die Versionsverwaltung sind Änderungen leicht nachvollziehbar.

Mit der Klassifizierung wird das Finden des gewünschten Dokuments zum Kinderspiel.

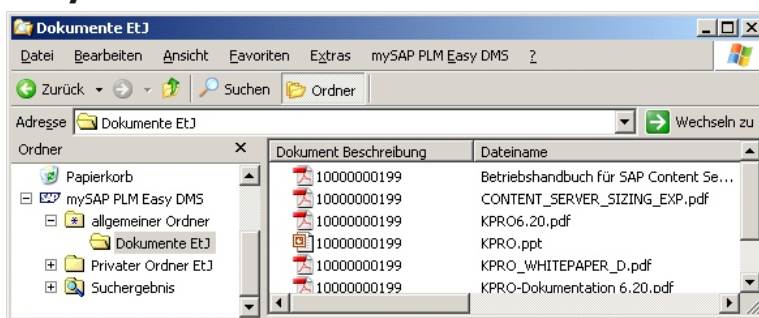
Unterschiedliche Ablagesysteme entlasten das Netzwerk und schützen vor Datenverlust und -missbrauch.

Die Statusverwaltung garantiert, dass nur die freigegebenen Dokumente für die Fertigung verwendet werden können.

Mit dem statusabhängigen Workflow behalten Projektleiter den Überblick und die Kontrolle über das Produkt.

Integrierte Viewer, Office-Integration und Redlining bringen die erforderlichen Informationen zu allen Mitarbeitern im Unternehmen.

Easy-DMS



Arbeiten mit einer Explorer-Struktur. Dokumente anlegen und automatischer Check-in.

Dokumente suchen, anzeigen und ändern, Originale mit drag & drop einfügen und die Office-Integration sind die entscheidenden Merkmale von Easy DMS.

CAD-Schnittstelle

Schnittstellen zu allen führenden CAD-Programmen sind verfügbar.

Materialstämme und Stücklisten werden aus dem CAD-System nach SAP® R/3® übertragen.

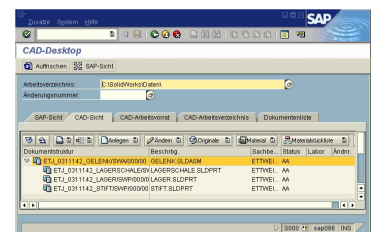
Somit werden Entwicklung und Konstruktion in das ERP-System integriert und redundante Daten und Informationsinseln vermieden.

Die CAD-Schnittstelle ist über die SAP®-Preisliste erhältlich für:

Autocad, Inventor, Pro/Engineer, Catia, Unigraphics, IDEAS, Solid Edge, Solid Works.

CAD-Desktop

Der CAD Desktop ist eine Oberfläche innerhalb SAP™ PLM, die alle für den Konstrukteur wichtigen Funktionen und Sichten auf das Produkt und dessen Struktur zusammenfasst und damit übersichtlich darstellt.



ASS.TEC Beratungsgesellschaft für Anwendungen, Systeme, Strategien und Technologien mbH
Im IT-Dienstleistungszentrum VS
Eichendorffstr. 33 - 78054 VS-Schwenningen
Tel./Fax 07720-840-140/-139
www.asstec.com - consulting@asstec.com