

# ASS\_Publisher

...für die Veröffentlichung Ihrer  
ARIS Prozessdokumentation

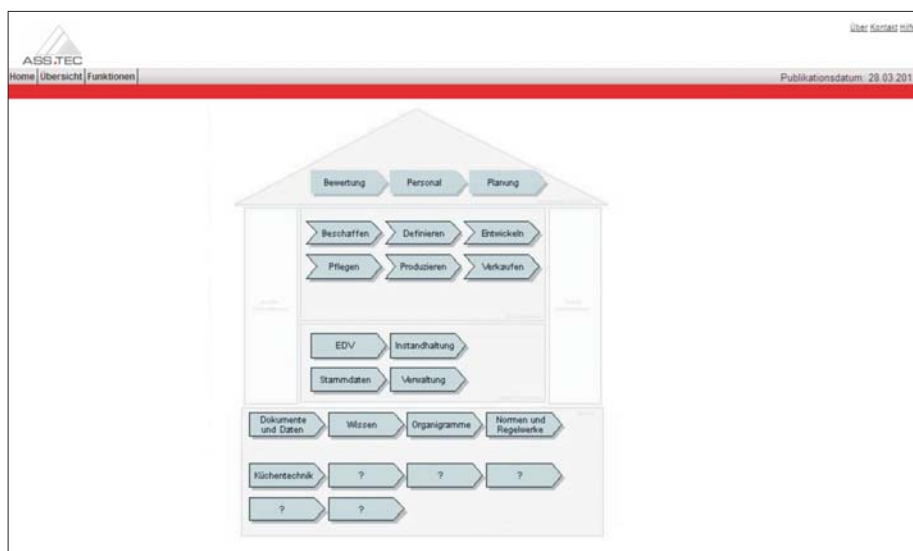


## Ihre Anforderungen

- Sie möchten Ihre Prozessdokumentation und mitgeltende Unterlagen schnell, einfach und flexibel bereitstellen?
- Sie möchten Ihre Prozesse allen Mitarbeitern zur Verfügung stellen, ohne große Hardware-Investitionen tätigen zu müssen?
- Sie suchen ein Prozess-Publikationswerkzeug, mit dem Sie Ihre Prozessdokumentation im Projekt täglich aktualisiert allen Projektbeteiligten zur Verfügung stellen können?
- Sie möchten auf Ihre Prozess-Publikation auch offline zugreifen können?
- Sie suchen einen pragmatischen Ansatz, Ihre Prozesse, Dokumente und Auswertungen aus Ihren Prozessmodellen effizient und preiswert unternehmens-weit verfügbar machen zu können?

## Funktionalitäten ASS\_Publisher

- Grafische Navigation über Prozesslandschaften (Prozesshaus, Prozesshierarchie) und Prozessmodelle (Durchgängigkeit der Geschäftsprozesse)
- Navigation über Ausprägungen (Mehrfachverwendung von bspw. IT-Systemen und Organisationseinheiten)
- Zugriff auf hinterlegte Dokumente (Dokumente können physisch auf einem Laufwerk-Pfad, Dokumentenmanagementsystem, etc. abgelegt sein)
- Anzeige aller gepflegten Modell- und Objektattribute (wahlweise vollständige oder eingeschränkte Sicht auf gepflegte Attributinhalt)
- Feedback-Funktion an vordefinierte Email-Adressen inkl. "fall-back-email-Adresse"
- Die publizierten Prozessmodelle sind offline navigierbar und dadurch auf CD/USB-Stick speicherbar
- Einfache Integration in ein bestehendes Intranet - Aufruf der Prozessmodelle über den Internet Explorer
- Einfache Anpassung an Ihr individuelles CD
- Erweiterte Funktionalitäten durch einfache Integration von spezifischen ARIS Reports (bspw. textuelle Ausgabe von Qualitäts-Verfahrensanweisungen zu Ihren Prozessmodellen)
- Kein performanter Server erforderlich - alternativ können die Prozesse natürlich auch in einen Webserver eingebunden werden.



## Anwendungsgebiete:

- Qualitätsmanagement: zentraler Zugriff auf gültige Prozesse und Dokumente
- Veröffentlichung von Projektergebnissen (täglich aktuell)
- Unterstützung Ihres KVP
- Mitarbeiter-Ersteinweisung und -schulung

# ASS\_Publisher

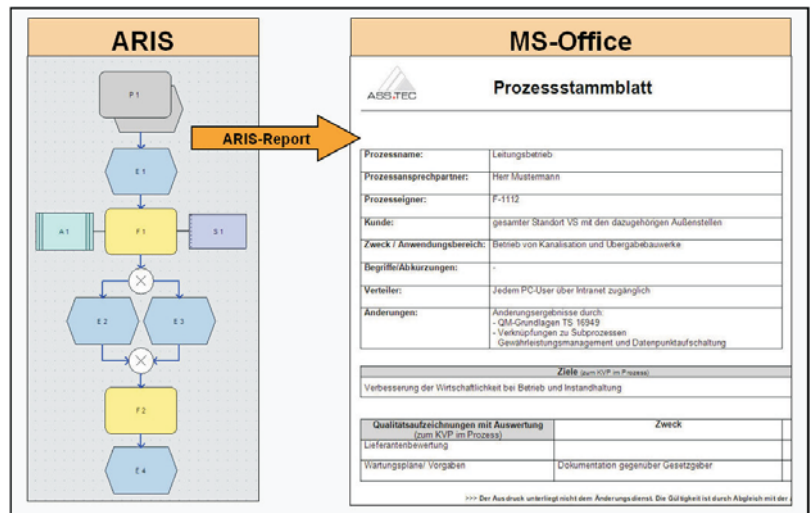
...für die Veröffentlichung Ihrer  
ARIS Prozessdokumentation



Integrierbare ASS.TEC-Standardreports:

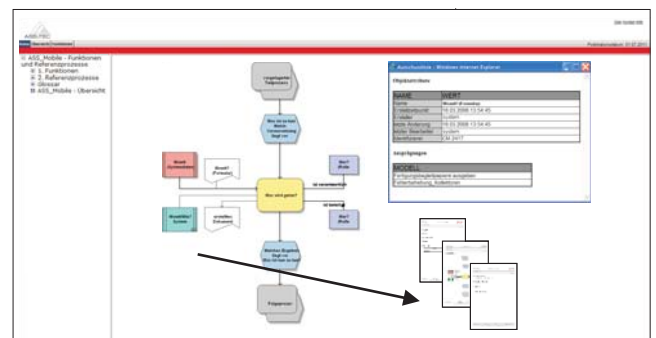
## ASS.TEC ARIS-Reporting

ASS.TEC ARIS-Reporting bietet Ihnen die Möglichkeit, jegliche Inhalte die Sie in Ihren Prozessmodellen dargestellt haben auf verschiedenste Art auszuwerten oder zu verändern. Hierfür ist in den ARIS-Produkten standardmäßig eine Programmierschnittstelle enthalten, welche die Möglichkeit zur Entwicklung von Reportskripts zur Verfügung stellt. Durch die offene Architektur des ASS\_Publisher können auch Ihre bestehenden Reports in die Webpublikation mit eingebunden werden.



## Integrierbare ASS.TEC Reports (Auszug):

- Erstellung von Managementsichten aus vorhandenen Prozessdokumentationen
- Business Blueprint-Report zur Auswahl und Entwicklung von Anwendungssystemen
- Erstellung kompletter Prozesshandbücher
- Erstellung von Prozessstammblätern
- Erstellung von Prozess-/Organisationsauswertungen für Kapazitäts- und Schulungsplanungen
- Erstellung von Prozessschnittstellen-Übersichten für abteilungsübergreifende Abstimmungen
- Erstellung von Verfahrensanweisungen/Arbeitsanweisungen
- Erstellung von ISO-konformen Änderungsnachweisen
- Erstellung von Stellenbeschreibungen aus Ihren Organisationsmodellen



ASS.TEC Beratungsgesellschaft für Anwendungen,  
Systeme, Strategien und Technologien mbH  
Im IT-Dienstleistungszentrum VS  
Eichendorffstr. 33 - 78054 VS-Schwenningen  
Tel./Fax +49(0)7720-840-140/-139  
www.asstec.com - consulting@asstec.com